

PEINTURES ET SCULPTURES

du 26 mars au 29 mai 2022

sur le fil du rasoir

Göhringer / Roesz



NICOLE BUCK
art contemporain

du 26 mars au 29 mai 2022

sur le fil du rasoir

Armin Göhringer / Germain Roesz



VERNISSAGE

Samedi 26 et Dimanche 27 mars
de 14h à 19h

PERMANENCE

Les samedis et dimanches
de 14h à 19h

Et sur rendez-vous les autres jours
tél. 06 85 22 95 42

La rencontre d'une galeriste et d'un artiste relève toujours de la découverte d'un monde nouveau, appelle des enthousiasmes renouvelés, et surtout décide du comment on doit montrer un archipel inconnu.

J'ai, pour ces raisons, décidé de réunir Armin Göhringer et Germain Roesz dans une grande exposition. Armin Göhringer, immense sculpteur qui dessine dans le bois en faisant en sorte que chaque élément reste solidaire du précédent et du suivant et, Germain Roesz peintre, sculpteur et poète aux couleurs toujours flamboyantes et aux gestes construits et déconstruits. Ils sont en nombreuses correspondances. Les réunir m'a paru une évidence.

Dans cette rhémanité qui m'obsède, réunir deux artistes œuvrant des deux côtés du Rhin, les deux travaillant à la verticalité de l'art, les deux toujours à la recherche d'un équilibre encore inconnu, toujours en quête d'autres formes, d'autres gestes, tout cela participe de l'essentiel de mon engagement.

Les deux artistes sont à mon sens liés par des gestes et des faires semblables et nombreux : Germain Roesz qui est davantage connu comme peintre, mais dont la sculpture s'est toujours développée depuis le début de son travail ; Armin Göhringer connu comme sculpteur mais qui pendant de nombreuses années a peint, certains de ses travaux actuels en témoignent encore. L'exposition présentera ces différents aspects de leurs travaux.

Ils ont en commun ce que je pourrai appeler la continuité de la procédure. Armin Göhringer tronçonne et trace formellement et graphiquement une monumentalité. Il fait cette reliure par des lignes de plus en plus fines pour que la tension et donc la rupture possible deviennent maximales.

Germain Roesz cherche des contrepoints poétiques, il concilie ordre et désordre avec couleurs formes et graphismes entremêlés. C'est une surprise éternellement renouvelée.

Les deux artistes certes nourris de ce que la scène expérimentale des années 60 et 70 a produit s'en sont émancipés pour nous surprendre encore et encore.

Si les deux œuvres sont parfaitement distinctes, mais proches quant aux concepts, quant aux procédures comme je viens de le rappeler, les deux artistes ont décidé de réaliser pour l'exposition plusieurs œuvres en duo.

Confronter Armin Göhringer et Germain Roesz c'est montrer des différences fertiles, c'est aborder des ondes réciproques, c'est provoquer des échos multiples. Je vous invite à entrer dans leur monde et à entrevoir les résonances et les relations qui se tissent. C'est un bonheur pour moi que je tiens à partager avec vous.

Nicole Buck



Duos Armin Göhringer et Germain Roesz

Duo 5, 47x70 cm, 2022

Das Treffen eines Galeristen und eines Künstlers ist immer die Entdeckung einer neuen Welt, erfordert neue Begeisterung und entscheidet vor allem, wie man einen unbekanntem Archipel zeigt.

Aus diesen Gründen habe ich mich entschlossen, Armin Göhringer und Germain Roesz in einer großen Ausstellung zusammenzubringen. Armin Göhringer, ein bekannter Bildhauer, der Holz zeichnet und dafür sorgt, dass die Elemente verbunden sind und im Gleichgewicht bleiben, und Germain Roesz Maler, Bildhauer und Dichter immer mit extravaganten Farben und Gesten, sie neu zusammenstellt und wieder zerstört. Sie sind in vielen Korrespondenzen. Sie zusammenzubringen, schien mir naheliegend.

In diesem oberrheinischen Gebiet, in dem ich auch lebe, bringen wir zwei Künstler zusammen, die auf beiden Seiten des Rheins arbeiten, beide arbeiten an der Vertikalität der Kunst, beide immer auf der Suche nach einem noch unbekanntem Gleichgewicht, immer auf der Suche nach anderen Formen, anderen Gesten, all das ist Teil der Essenz meines Engagements.

Die beiden Künstler verbindet meiner Meinung nach ähnliche und zahlreiche Gesten und Fakten : Germain Roesz, der als Maler besser bekannt ist, dessen Skulptur sich aber seit Beginn seiner Arbeit immer weiterentwickelt hat ; Armin Göhringer als Bildhauer bekannt, der aber viele Jahre lang gemalt hat, einige seiner aktuellen Werke zeugen noch heute davon. Die Ausstellung wird diese verschiedenen Aspekte ihrer Arbeit präsentieren.

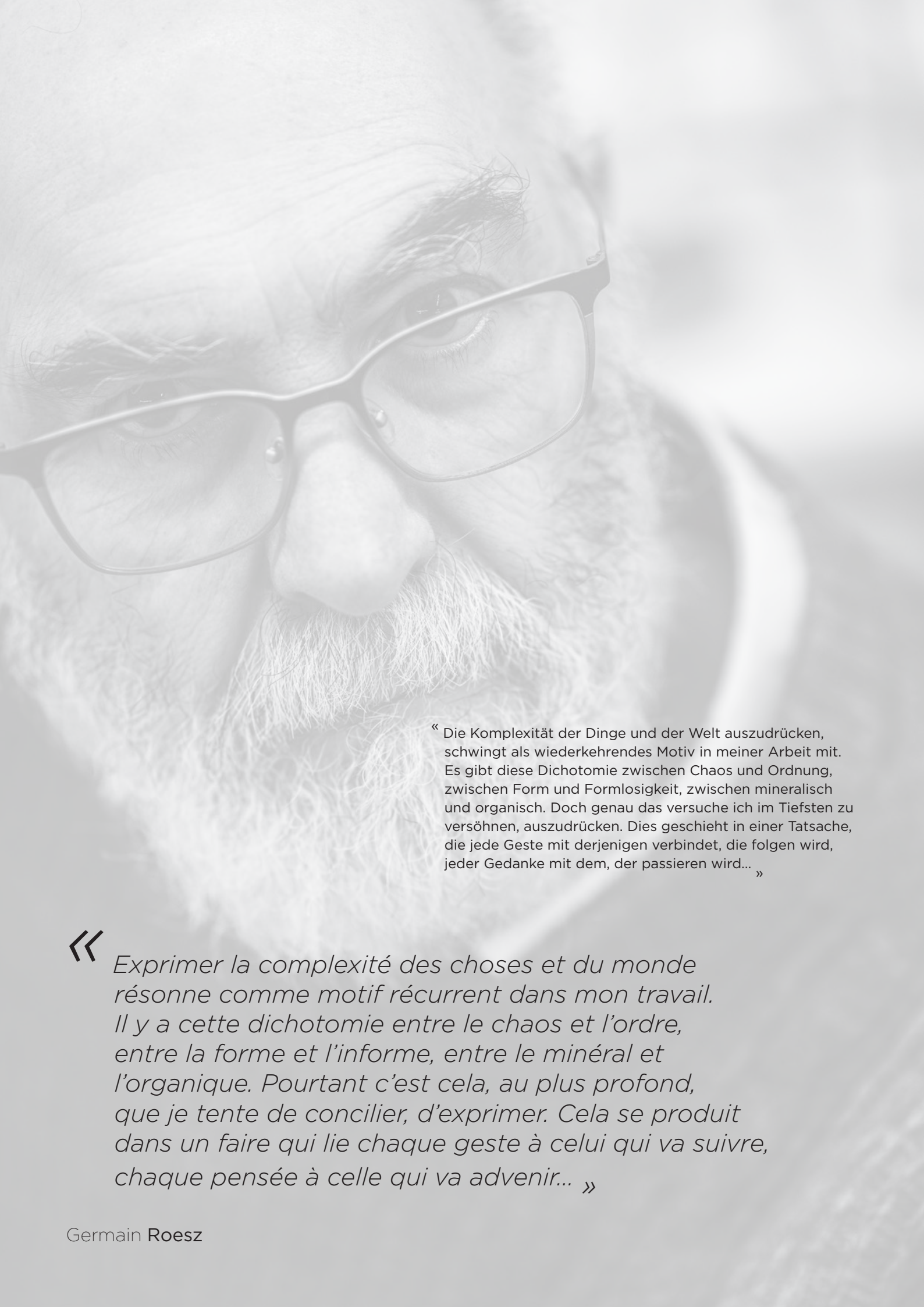
Sie haben das gemeinsam, was ich die Kontinuität in der Arbeit nennen kann. Armin Göhringer schneidet und spürt formal und grafisch einer Monumentalität nach. Er macht diese Bindung durch immer dünnere Linien so, dass die Spannung und damit der mögliche Bruch denkbar wird.

Germain Roesz sucht poetische Kontrapunkte, er versöhnt Ordnung und Unordnung mit Farben, die Formen und Grafiken miteinander verflochten sind. Es ist eine ewig erneuerte Überraschung.

Die beiden Künstler, die sicherlich von dem genährt werden, was die experimentelle Szene der 60er und 70er Jahre hervorgebracht hat, haben sich davon emanzipiert und uns immer wieder überrascht.


So sind die beiden Werke vollkommen unterschiedlich, aber in Bezug auf die Konzepte verbunden. Durch diese Arbeitsweise, haben die Künstler beschlossen für die Ausstellung mehrere Werke im Duo zu schaffen.

Armin Göhringer und Germain Roesz zu konfrontieren bedeutet, fruchtbare Unterschiede aufzuzeigen, sich reziproken Wellen zu nähern, multiple Echos zu provozieren. Ich lade euch ein, in ihre Welt einzutreten und einen Blick auf die Resonanzen und Beziehungen zu werfen, die geschmiedet werden. Es ist ein Glück für mich, das ich mit dir teilen möchte.



« Die Komplexität der Dinge und der Welt auszudrücken, schwingt als wiederkehrendes Motiv in meiner Arbeit mit. Es gibt diese Dichotomie zwischen Chaos und Ordnung, zwischen Form und Formlosigkeit, zwischen mineralisch und organisch. Doch genau das versuche ich im Tiefsten zu versöhnen, auszudrücken. Dies geschieht in einer Tatsache, die jede Geste mit derjenigen verbindet, die folgen wird, jeder Gedanke mit dem, der passieren wird... »

« *Exprimer la complexité des choses et du monde résonne comme motif récurrent dans mon travail. Il y a cette dichotomie entre le chaos et l'ordre, entre la forme et l'informe, entre le minéral et l'organique. Pourtant c'est cela, au plus profond, que je tente de concilier, d'exprimer. Cela se produit dans un faire qui lie chaque geste à celui qui va suivre, chaque pensée à celle qui va advenir... »*



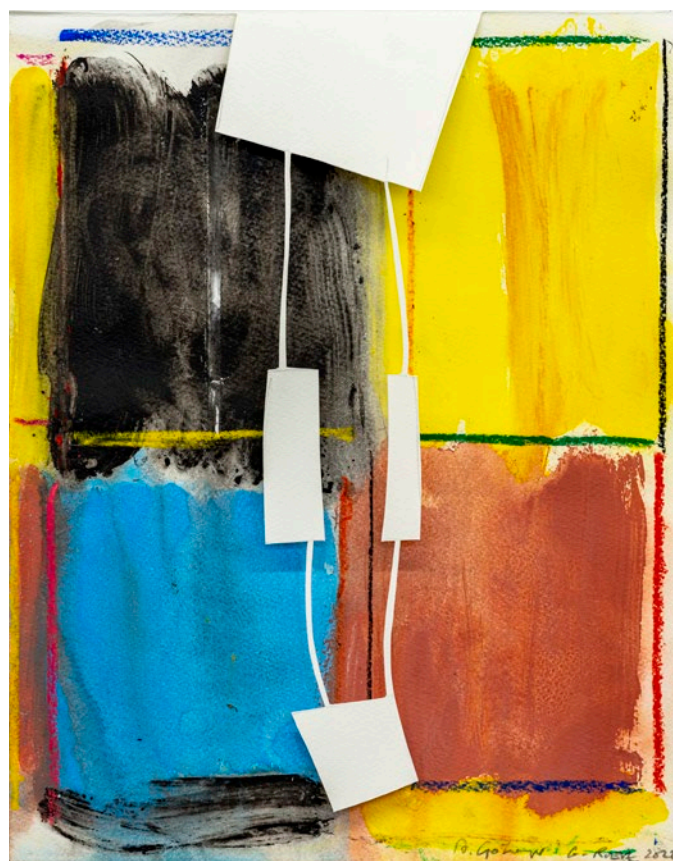
« Les sculptures créent une simulation, une métaphore de ma réalité perçue. Non pas avec l'ordinateur comme il serait moderne de le faire, mais avec du bois, lourd, flexible, compact et odorant, juste avec un matériau que tout le monde connaît et qui est intuitivement compris... »



Mit den Skulpturen entsteht eine Simulation, ein Metapher meiner empfundenen Wirklichkeit. Nicht im Computer wie es modern wäre, sondern mit Holz, schwer, biegsam, kompakt und geruchsintensiv, eben mit einem Werkstoff den jeder kennt und intuitiv verstanden wird. Gezeigt werden reduzierte, einfache Lösungen, dabei riskante und noch stabile Gebilde. Es ist ein Ausloten der Grenzen und ein Aufruf zur Balance und Achtsamkeit... »



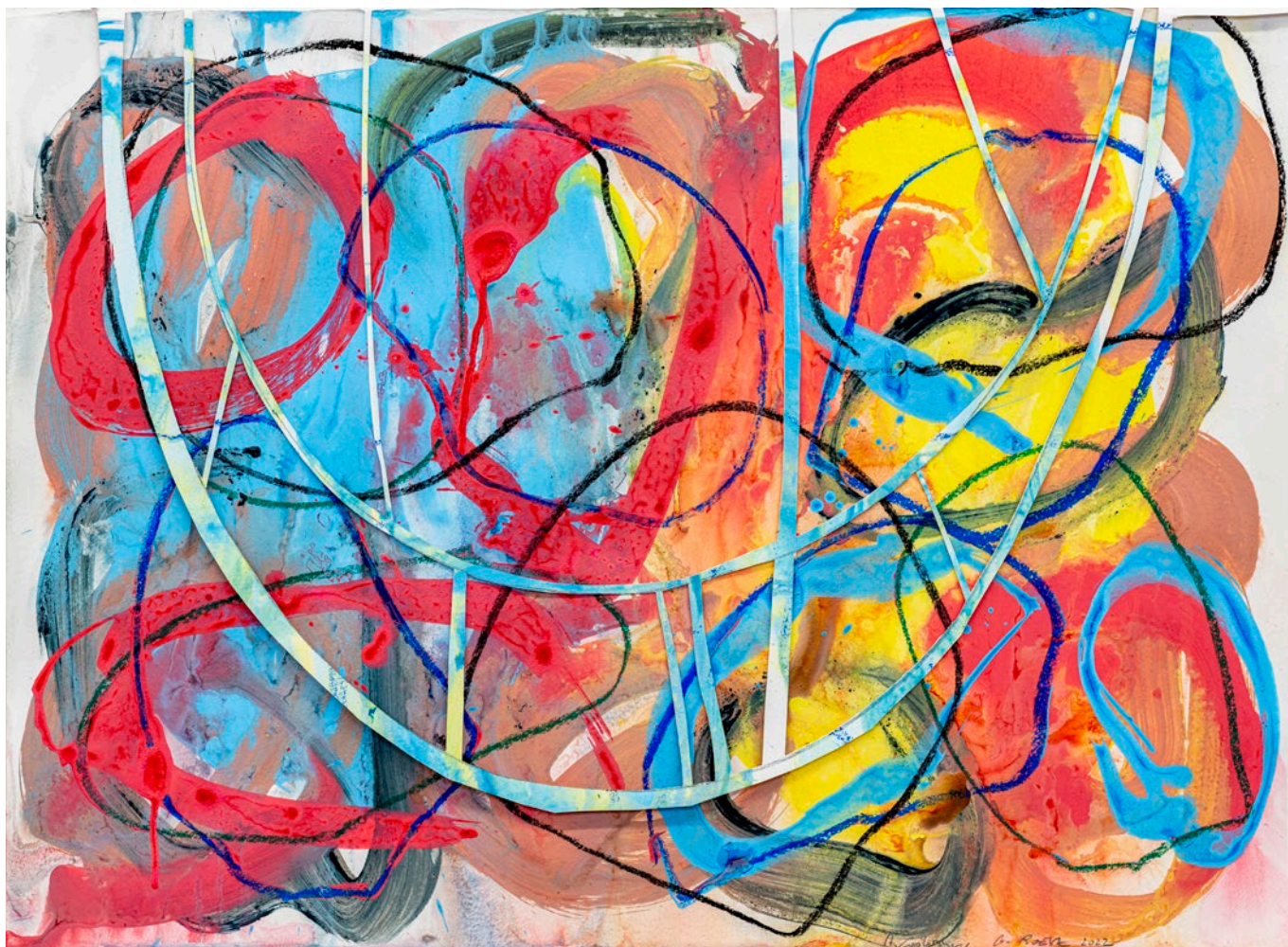
Armin Göhringer et Germain Roesz
Duo 8, 34,5x75,5 cm, 2022



Armin Göhringer et Germain Roesz
Duo 2, 37,5x29,5 cm, 2022



Armin Göhringer et Germain Roesz
Duo 1, 37,5x29,5 cm, 2022



Armin Göhringer et Germain Roesz
Duo 9, 54,5x75,5 cm, 2022



Germain Roesz
Grand Mœbius - acrylique, pastel
63,5x62cm - 2019



Armin Göhringer
Sculpture sur bois
230x30x34cm - 2021



Armin Göhringer
Sculpture sur bois
80x40x11cm - 2018



Germain Roesz
Les 3 formes - acrylique
99,5x69,5cm - 1988



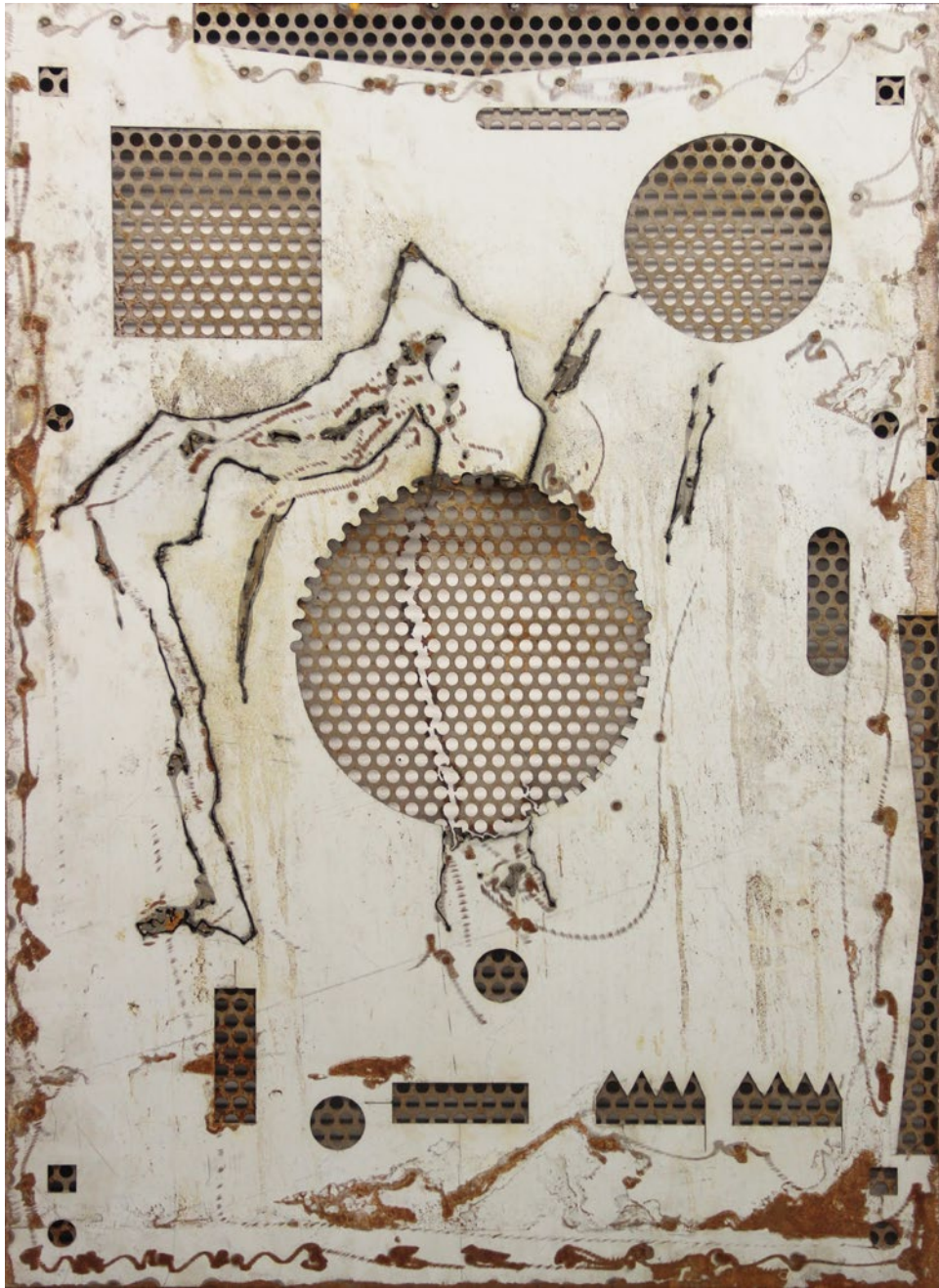
Germain Roesz
La gracieuse, vue 1,
branches peintes assemblées,
Ht 175 cm, base 22x20x22x14 cm,
2022

Armin Göhringer
Sculpture sur bois
240x40x40cm - 2020





Armin Göhringer
Wand
90x130cm - 2000



Germain Roesz
Le paysage au fleuve - métal oxycoupé
94,4x68,5cm - 1993



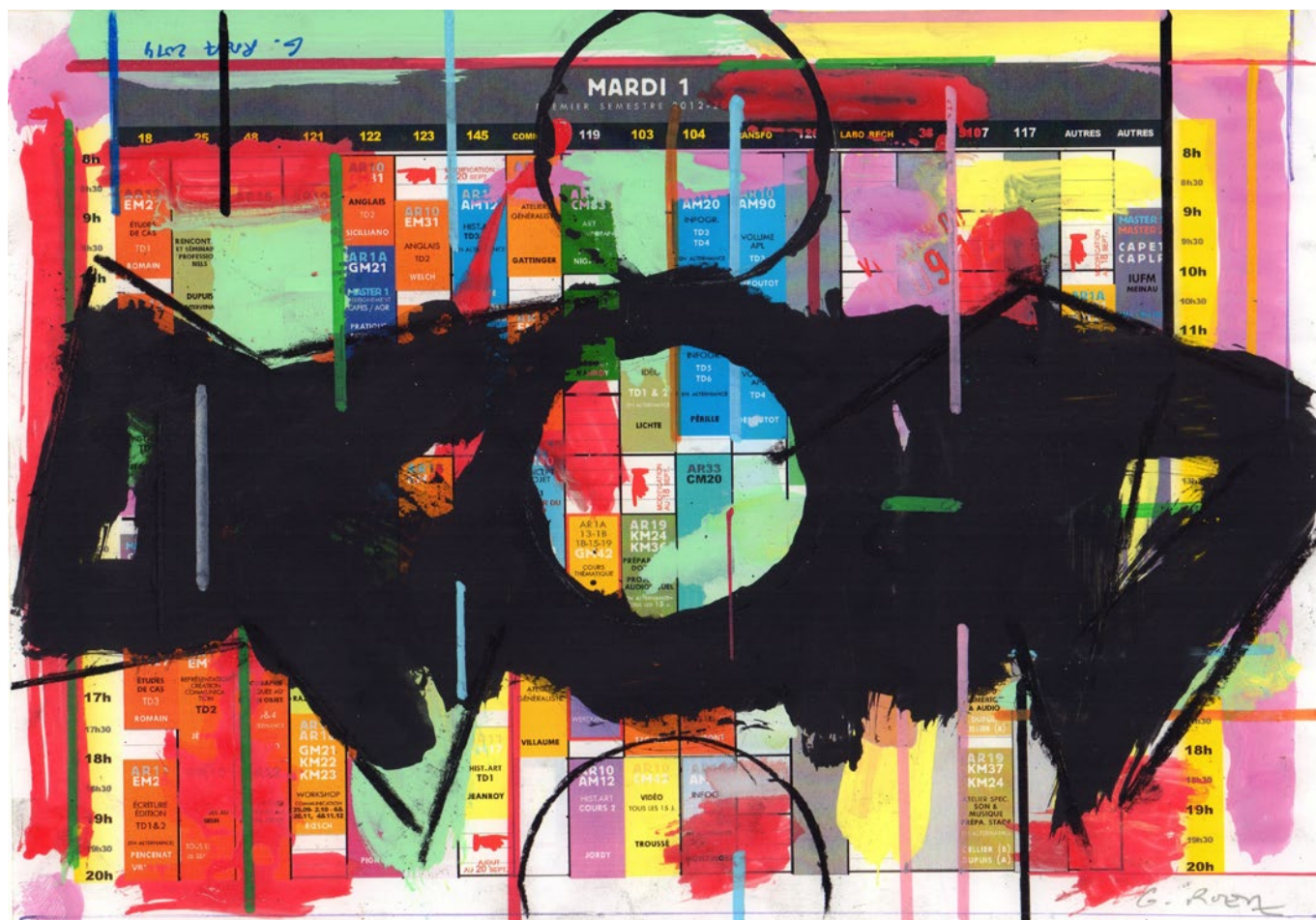
Germain Roesz
Couleur - dessin
39,5x19,5cm - 2020



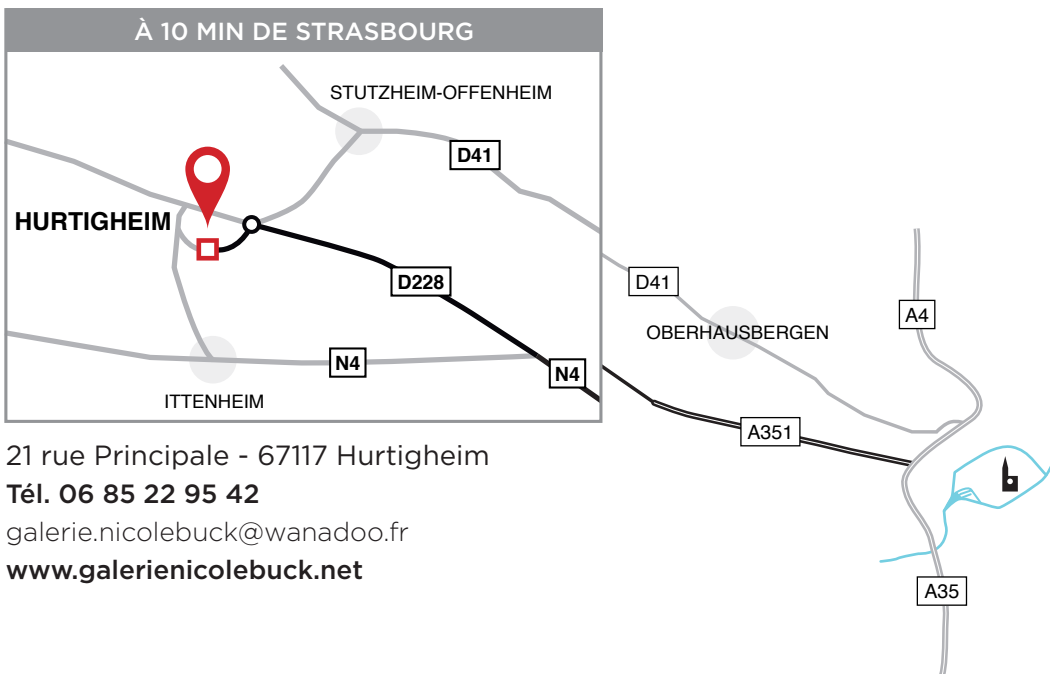
Armin Göhringer
Sculpture sur bois
176x44x26cm - 2015



Armin Göhringer
Sculpture sur bois
87x80x9cm - 2021



Germain Roesz
Les maisons reliées
20,8x29,7cm - 2014



21 rue Principale - 67117 Hurtigheim
Tél. 06 85 22 95 42
galerie.nicolebuck@wanadoo.fr
www.galerienicolebuck.net